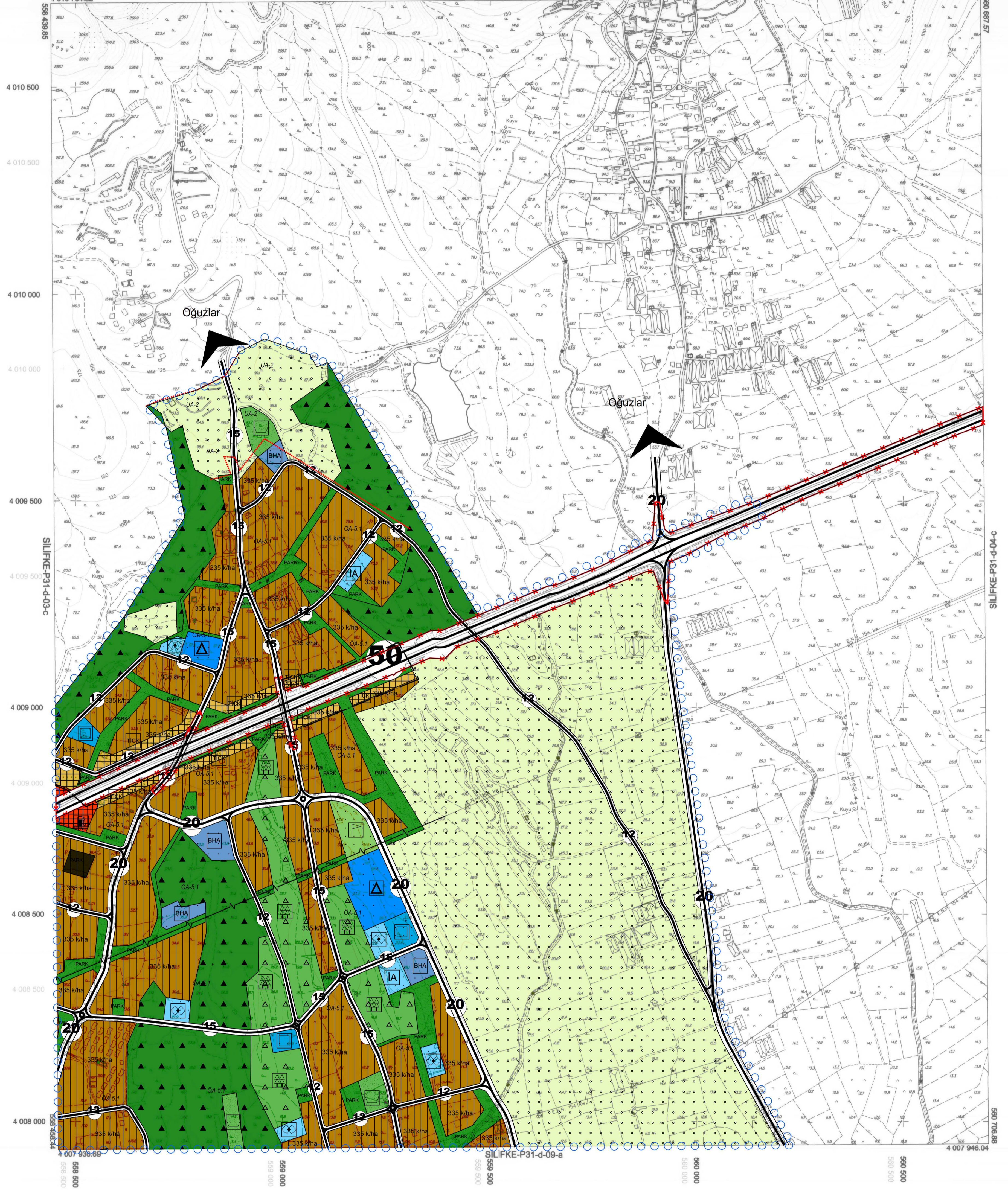


# SİLİFKE-P31-d-04-d

İL : MERSİN

SİLİFKE-P31-d-04-a

4 010 720.18



1:5000

+ ED50 Grid

01	04	31
06		
11	D	
16		
21	22	24
25		

Koordinatlar ve pafta bölünmesi en son güncellenmiş TUTGA'ya bağlı 2005.0 epeğinde, GRS80 ellipsoid ve Transversal Mercator (TM) izdüşümünde, düzenlenmiştir. Temmuz 2015 tarihinde çekilen renkli hava fotoğraflarından üretilmiştir. Yapılar Şapak çizgileriyle gösterilmiştir. Etyükseklik eğrisi aralığı 5 metredir. Yükenici firma: ER-ME MÖHENDİSLİK MÜŞ.TİC.VE SAN.LTD.ŞTİ.

Proje Yöneticisi

*Metin EREL*  
Metin EREL  
Harita Mühendisi

KONTROL

*Özgür YILDIRIM*  
Özgür YILDIRIM  
Harita Teknikeri

*M. LÖMÜ SEVİNDİ*  
M. LÖMÜ SEVİNDİ  
Harita Kadastro Şefi

*Bakram TÜRE*  
Bakram TÜRE  
Harita Şube Müdürü V.

*Mustafa SOLAK*  
Mustafa SOLAK  
İmar ve Şehircilik Dal. Bşk.

Mersin iline ait fotogrametrik yöntemle üretilen 1/5000 ölçekli sayısal halihazır harita 3194 Sayılı İmar Kanununun 7/a maddesine göre

**ONAYLANDI**

*19.02.2017*  
*H. GUBAROĞLU*  
H. GUBAROĞLU  
Belediye Başkanı  
Genel Sekreter Yardımcısı