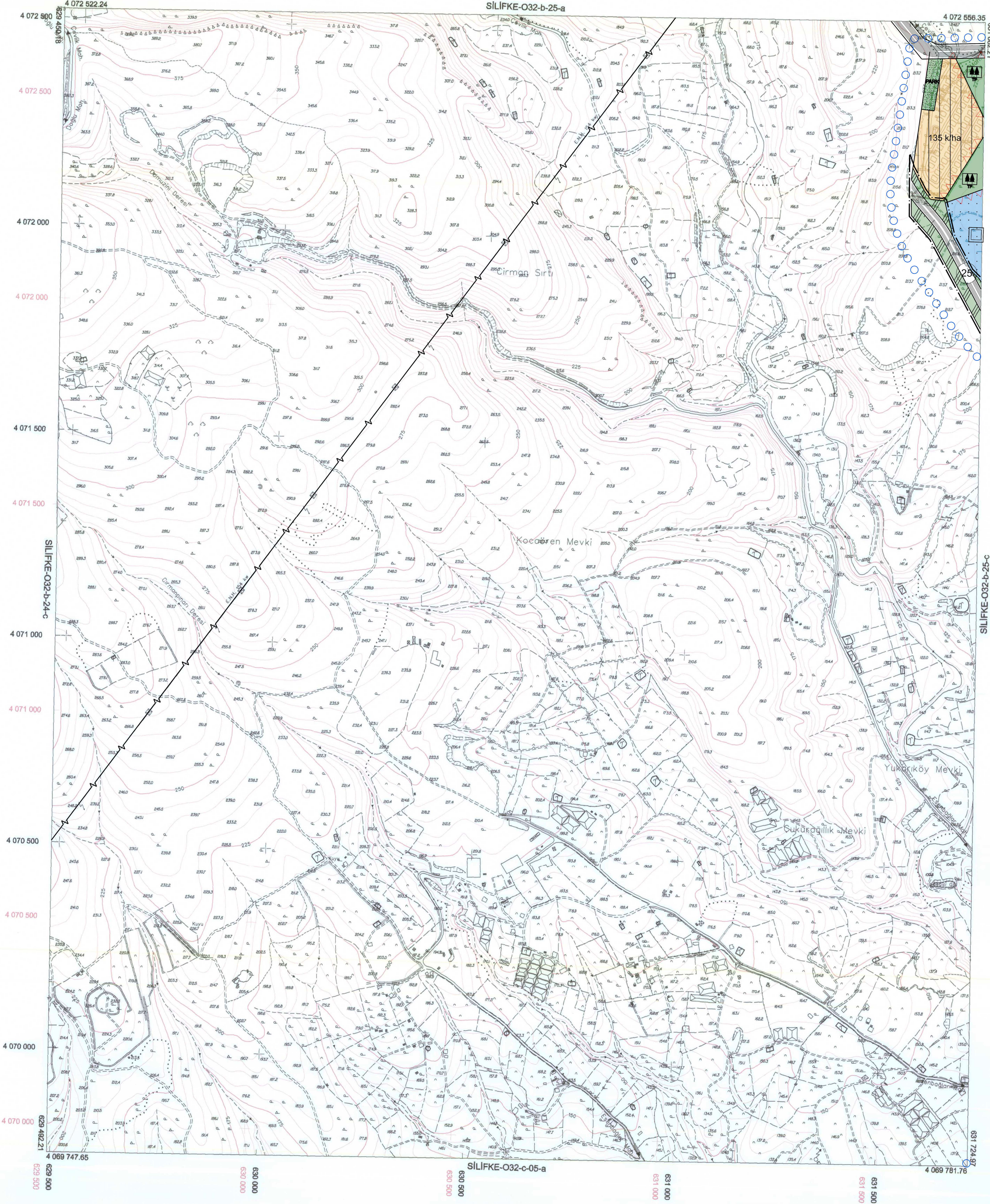


SILIFKE-O32-b-25-d

İL : MERSİN



1:5000

ED80 Grid
ITRF Grid

01	32
06	
11	B
16	
21	22 23 24 25

Koordinatlar ve pafta bölünmesi en son güncellenmiş TUTGA'ya bağlı 2005.0 epeğinde, GRS80 ellipsoidi ve Transversal Mercator (TM) izdüşümünde düzenlenmiştir. Temmuz 2015 tarihinde çekilen renkli hava fotoğraflarından üretilmiştir. Yapılar Saçak çizgileriyle gösterilmiştir. Eyyükselik eğrisi aralığı 5 metredir. Yüklenici firma: ER-ME MÖHENDİSLİK MÜŞ.TİC.VE SAN.LTD.ŞTİ.

Proje Yöneticisi

Metin EREL
Metin EREL
Harita Mühendisi

KONTROL

Özgür YILDIRIM
Özgür YILDIRIM
Harita Teknikeri

M. Lütfü SEVİNDİ
M. Lütfü SEVİNDİ
Harita Kadastro Şefi

Bayram TÜRE
Bayram TÜRE
Harita Şube Müdürü V.

Mustafa SOLAK
Mustafa SOLAK
İmar ve Şehircilik Dal. Bşk.

Mersin iline ait fotogrametrik yöntemle üretilen 1/5000 ölçekli sayısal halihazır harita 3194 Sayılı İmar Kanununun 7/a maddesine göre

ONAYLANDI

25.09/2019
Alihan LİBAROĞLU
Alihan LİBAROĞLU
Belediye Başkanı
Genel Sekreter Yardımcısı